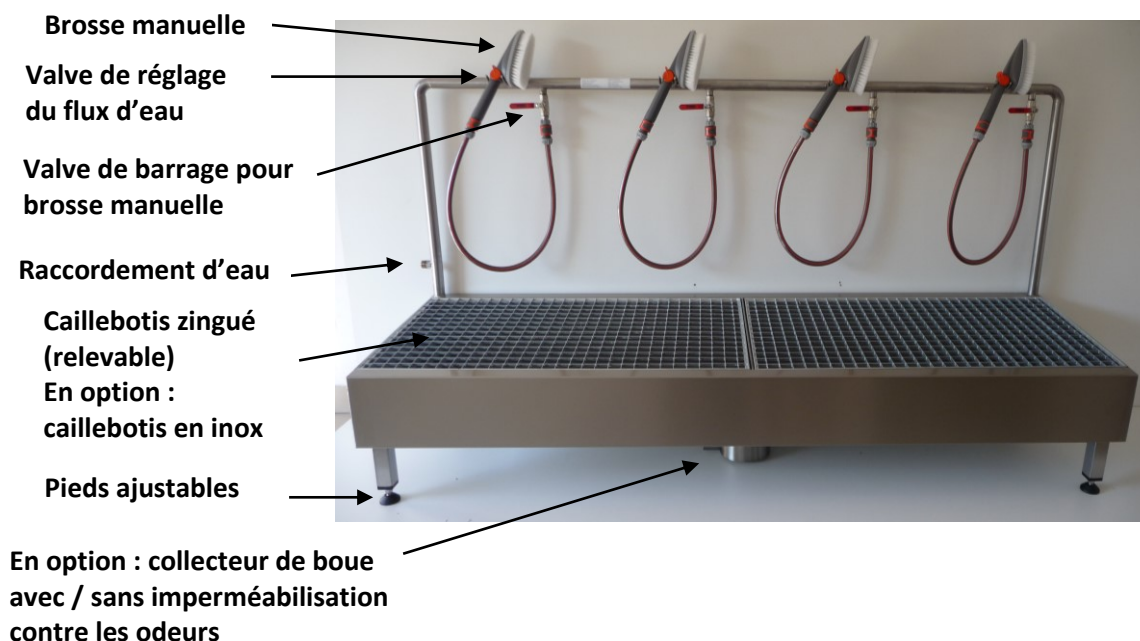


Données techniques lave-bottes avec brosses manuelles, pour 2/ 4/ 6 stations

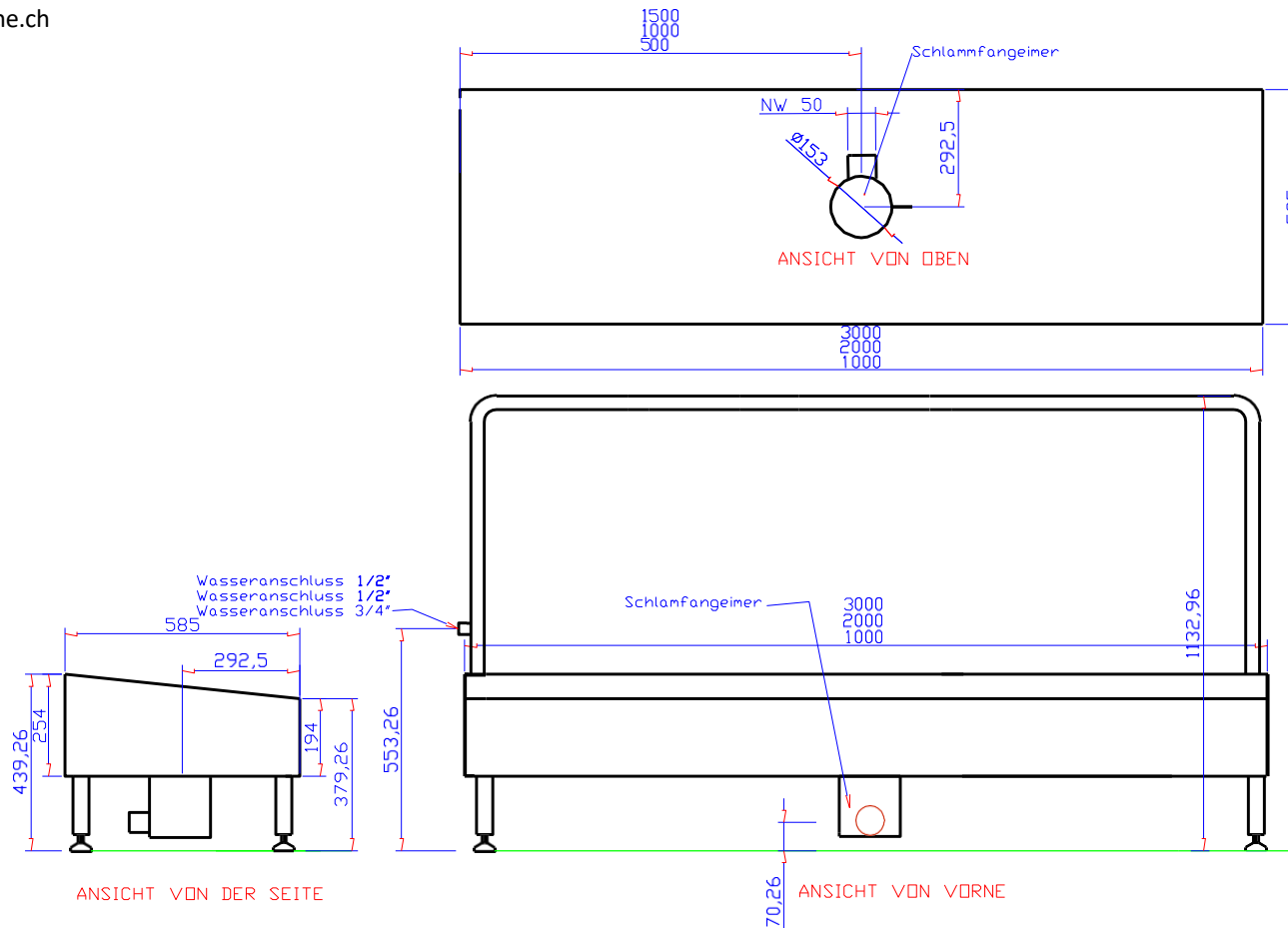


- Raccordement d'eau ½" pour 1 et 2 stations, ¾" pour 3 stations de nettoyage
- Température max. de l'eau : 40 °C
- Pression maximale de l'eau : 8 bars
- Arrivée d'eau verrouillable (côté construction), doit être facile d'accès
- (Si le lave-bottes n'est pas employé durant une longue période, l'arrivée d'eau doit être verrouillée)
- Le raccordement d'eau doit correspondre aux directives du centre de distribution des eaux concerné et être effectué par un professionnel (aérateur à tuyau ou un séparateur de système ne sont pas inclus dans la livraison)
- Utilisation sur surface antidérapante
- 4 pieds ajustables afin de compenser d'éventuelles inégalités du sol (le lave-bottes doit être installé à l'horizontale)
- Avec collecteur de boue avec / sans imperméabilisation contre les odeurs (le collecteur de boue est à nettoyer en cas de besoin)
- Matériau du lave-bottes : acier inoxydable 1.4301, brosses : nylon
- Matériau caillebotis : acier zingué (en option : inox 1.4301)
- Écoulement : NW 50
- Dimensions : largeur 2000 mm, profondeur 550 mm, hauteur 1150 mm
- Après l'installation, contrôler l'étanchéité du lave-bottes !
- Le lave-bottes doit être protégé du gel
- Attention ! En cas de températures inférieures à 0 °C, les conduites d'eau risquent de geler et le danger de glisser sur et autour du lave-bottes est accru !

Blue Level GmbH
 Säntisstrasse 17
 CH-8280 Kreuzlingen
 Switzerland

eShop: www.schuhputzmaschine.ch
 eMail: info@bluelevel.ch

Stiefelwaschplatz mit Handwaschbürsten für 2, 4 oder 6 Reinigungsplätze



1		1		1.4301		Blech 2mm
Stück	Benennung	Teil	Norm Nr. Zeichng-Nr	Werkstoff	Rohmaße- Modell Nr.	Bemerkung
Maßstab o.M	Handwaschbürsten			Kunde		
Freimaß- toleranzen mittel				Datum 28.03.17	Zeichnung.Nr. 1	