

## Données techniques du lave-bottes multi-grilles

**Caillebotis zingué  
(relevable)**

**En option :  
caillebotis en inox**

**Pieds ajustables**



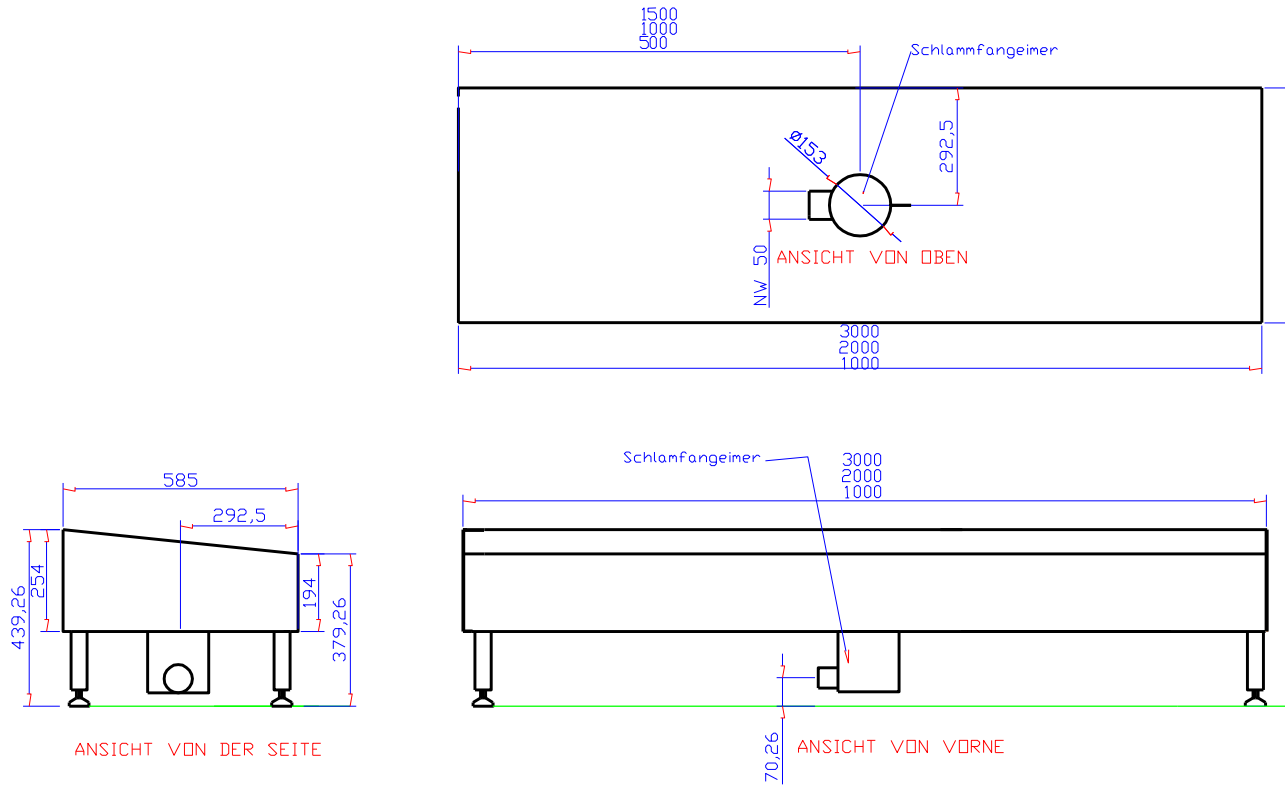
**En option : collecteur de  
boue avec / sans  
imperméabilisation  
contre les odeurs**

- Veiller à une surface antidérapante
- 4 pieds ajustables afin de compenser d'éventuelles inégalités du sol (Le lave-bottes doit être installé à l'horizontale)
- Avec collecteur de boue avec / sans imperméabilisation contre les odeurs
- (le collecteur de boue est à nettoyer en cas de besoin)
- Matériau du lave-bottes : acier inoxydable 1.4301
- Matériau caillebotis : acier zingué (en option : inox 1.4301)
- Écoulement : NW 50
- Dimensions : largeur 1000 mm, profondeur 550 mm, hauteur 450 mm
- Après l'installation, contrôler l'étanchéité du lave-bottes !
- Le lave-bottes doit être protégé du gel
- Attention ! En cas de températures inférieures à 0 °C, les conduites d'eau risquent de geler et le danger de glisser sur et autour du lave-bottes est accru !

Blue Level GmbH  
 Säntisstrasse 17  
 CH-8280 Kreuzlingen  
 Switzerland

eShop: [www.schuhputzmaschine.ch](http://www.schuhputzmaschine.ch)  
 eMail: [info@bluelevel.ch](mailto:info@bluelevel.ch)

### Stiefelwaschlatz Multi-Rost, 2-6 Reinigungsplätze



1		1		1.4301		Blech 2mm
Stück	Benennung	Teil	Norm Nr. Zeichng-Nr	Werkstoff	Rohmaße- Modell Nr.	Bemerkung
Maßstab <b>o.M</b>	<b>Multi-Rost</b>			Kunde		
Freimaß- toleranzen <b>mittel</b>				Datum <b>06.07.23</b>	Zeichnung.Nr. <b>2</b>	