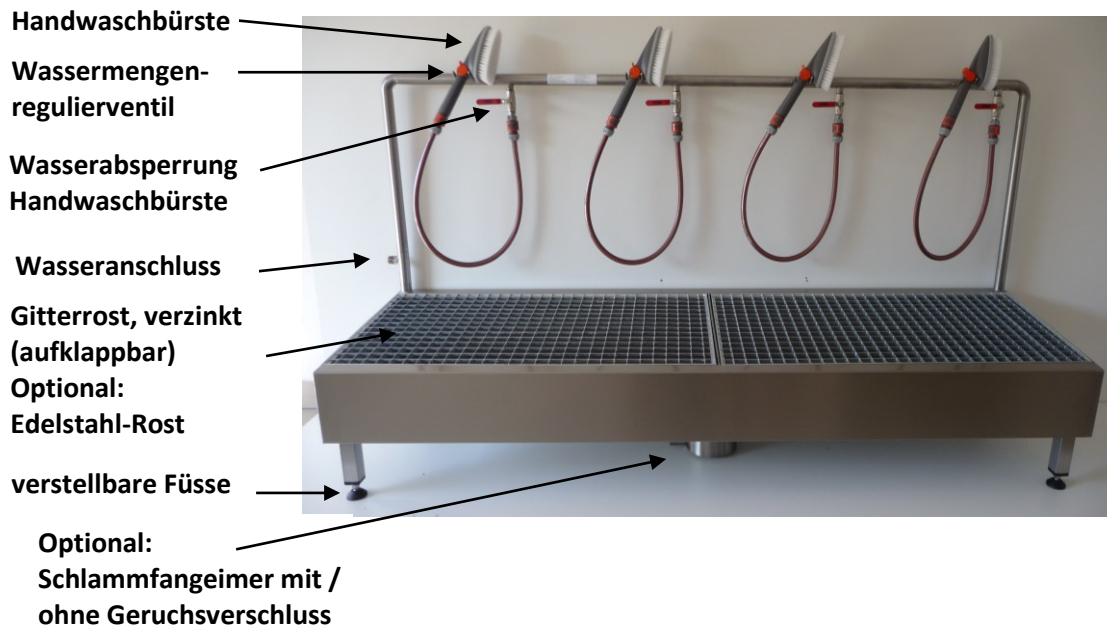


Technisches Datenblatt zu Stiefelwaschplatz mit Handwaschbürsten, 2er/ 4er/ 6er

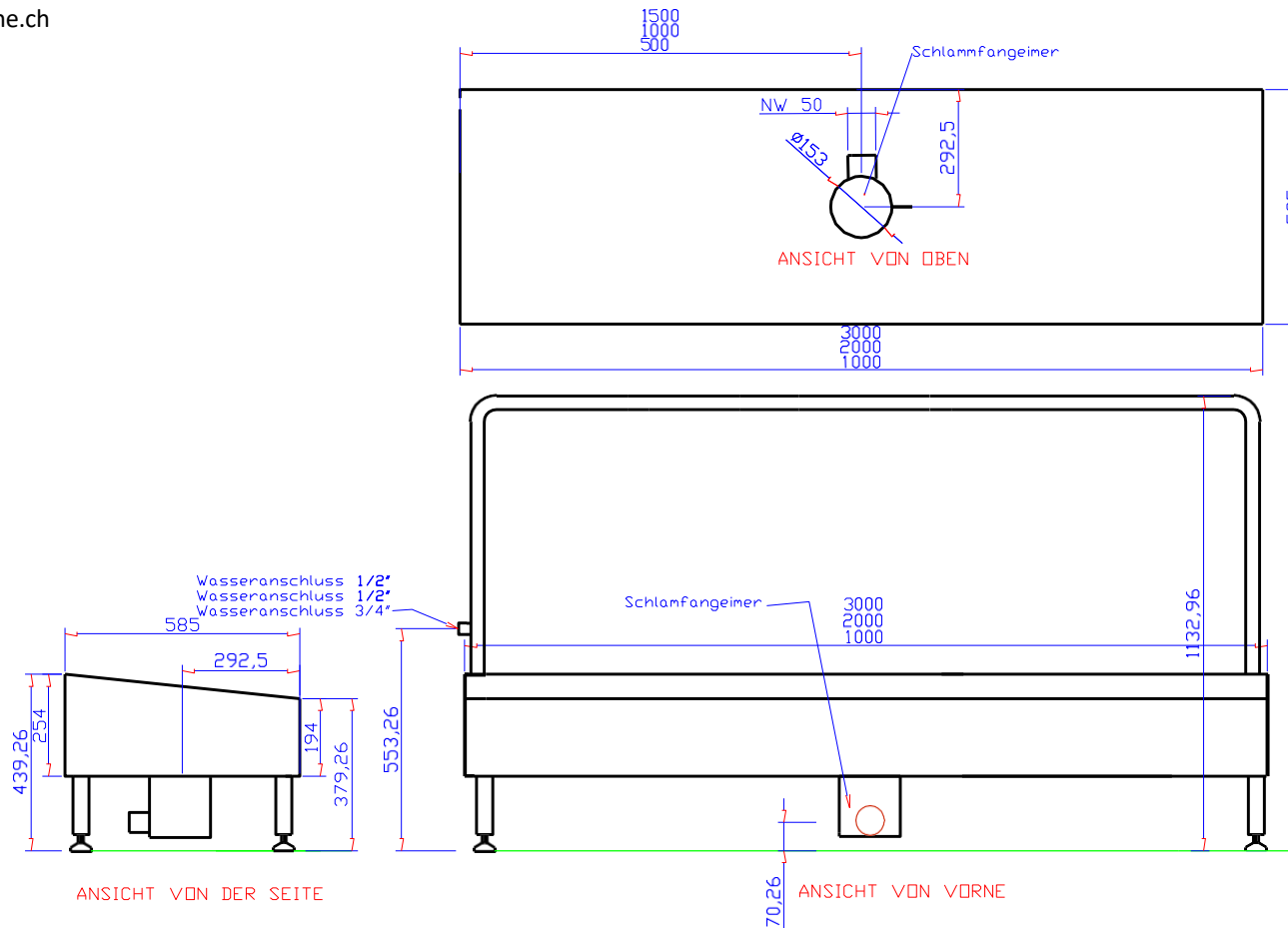


- ½" Wasseranschluss bei 1 oder 2 Plätzen, ¾" Wasseranschluss bei 3 Reinigungsplätzen
- Wassertemperatur bis max. 40 °C
- maximaler Wasserdruck 8 bar
- Wasserzulauf absperrbar (bauseits) muss leicht zu erreichen sein (Bei längerem Nichtgebrauch des Stiefelwascher ist der Zulauf abzusperrern)
- Der Wasseranschluss muss den Vorschriften des zuständigen Wasserwerkes entsprechen und ist durch einen berechtigten Fachbetrieb vorzunehmen. (Rohrbelüfter oder Systemtrenner sind nicht im Lieferumfang enthalten)
- rutschsicherer Boden
- 4 verstellbare Füße zum Ausgleichen von Unebenheiten
- (Der Stiefelwascher muss in die Waage eingerichtet werden.)
- mit Schlammfangeimer ohne Geruchsverschluss (Schlammfangeimer ist bei Bedarf zu reinigen)
- Material Stiefelwascher: Edelstahl 1.4301, Bürsten: Nylon
- Material Rost: Stahl, verzinkt (Optional: Edelstahl 1.4301)
- Abfluss NW 50
- Abmessungen: Breite 2000 mm, Tiefe 550 mm, Höhe 1150 mm
- Nach Aufstellung ist der Stiefelwascher auf Dichtheit zu prüfen!
- Die Stiefelwaschanlage ist vor Frost zu schützen!
- Achtung! Bei Temperaturen unter dem Gefrierpunkt besteht die Gefahr des Gefrierens der Abwasserleitung und Rutschgefahr um den Stiefelwascher!

Blue Level GmbH
 Säntisstrasse 17
 CH-8280 Kreuzlingen
 Switzerland

eShop: www.schuhputzmaschine.ch
 eMail: info@bluelevel.ch

Stiefelwaschplatz mit Handwaschbürsten für 2, 4 oder 6 Reinigungsplätze



1		1		1.4301		Blech 2mm
Stück	Benennung	Teil	Norm Nr. Zeichng-Nr	Werkstoff	Rohmaße- Modell Nr.	Bemerkung
Maßstab o.M	Handwaschbürsten			Kunde		
Freimaß- toleranzen mittel				Datum 28.03.17	Zeichnung.Nr. 1	